

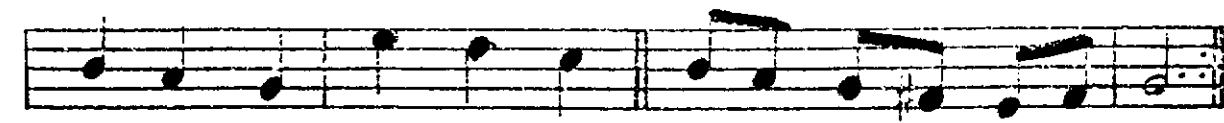
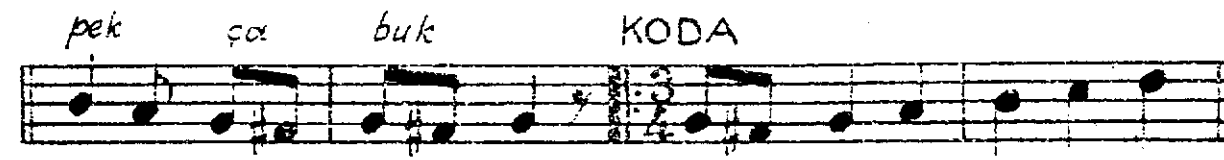
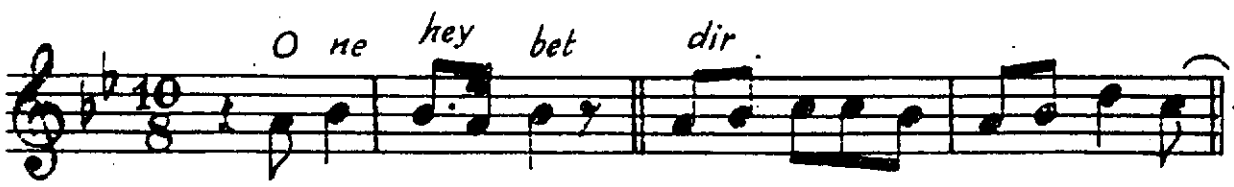
MEHCEMAL Mİ YOKSA MÂHİ CEMAL Mİ DESEM

Nihavent şarkı:

Güfte: Dr. Emin ERKUL

Beste: Muzaffer İLKAR

Mehce mal mi yok sa Ma hı
ce mal mi de sem A cep da rıl
lir mı sev di gi mi söy le
sem Ey gü zel ler nu ru bil ki
sa ha vur gu num ne ça ro ki
gö nül ka rap iç den yar gu num
Öy le i ken bak ha li me sa na
tut gu num Bu sev gi den geç
miş gül ler gi bi sal gu num



Cüneyt KOSAL

Mehcemal mi yoksa Mâhı Cemal mi desem
Acep darılırmı sevdiğimi söylesem

- I.) Ey güzeller nuru bitki sana vurgunum
Ne çâreki gönül harap içten yorgunum
Öyle iken bak hâlîme sana tutkunum
Bu sevgiden geçmiş güller gibi solgunum
- II.) O ne heybettir ne kadar câzip ve halûk
Göz alıcı beyaz tenli füsûnkâr mahluk
Önüme neş'e saçtı hem geniş bir ufuk
Uçtu gitti seyran âlemine pek çabuk

NAKARAT